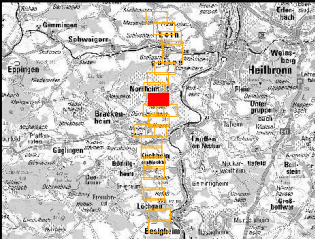


- Legende**
- geplante Trasse
 - Arbeitsstreifen
 - Kilometrierung
 - ALKIS_ges_210215_bereinigt
 - Blattschnitt 1:5.000

- Grenzen**
- Gemeindegrenze
 - Kreisgrenze



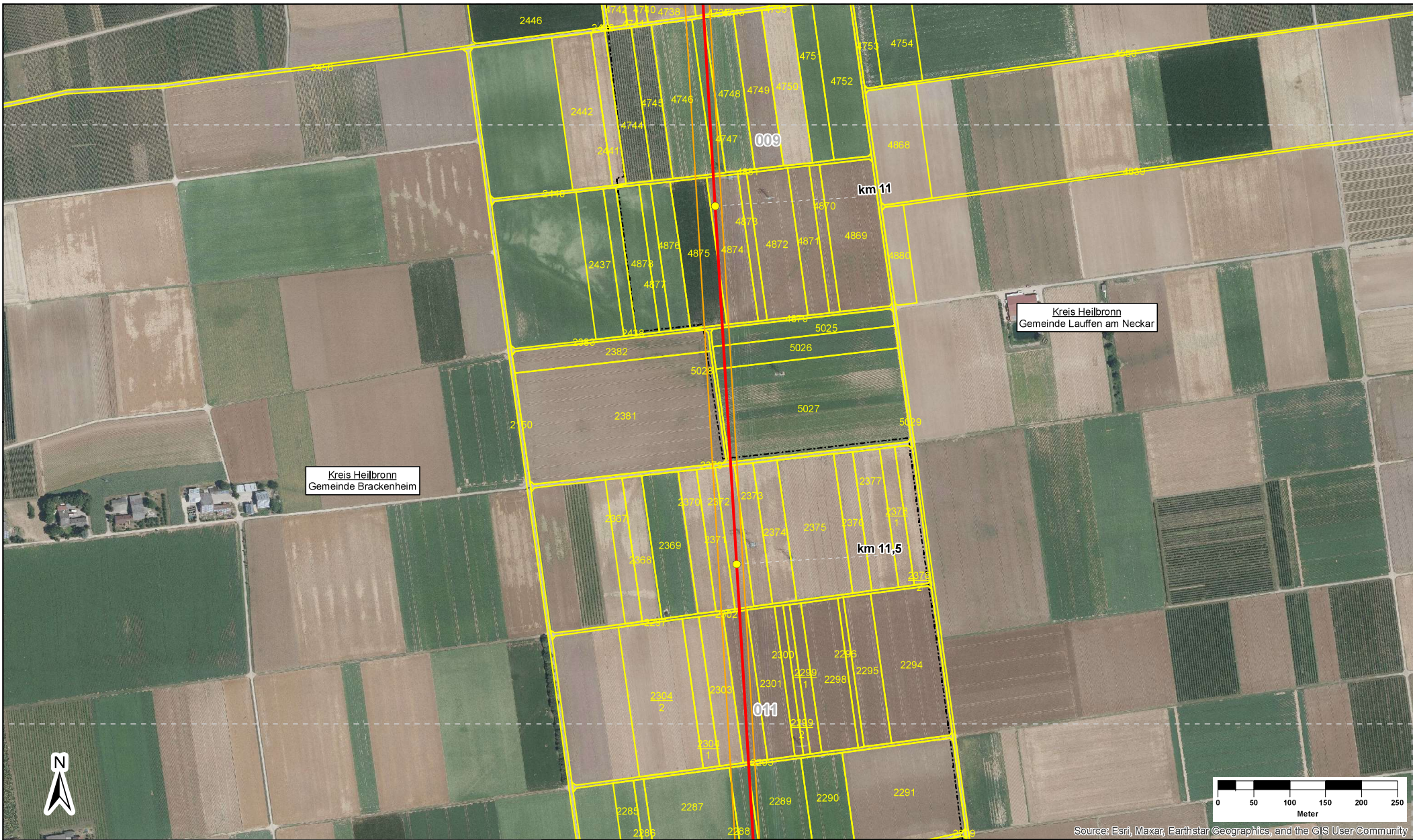
Datum	Revision	gez./gepr.
03.02.2023	01 - Freigabe	Ti/Fi
Übersicht Bürgerdialog		
IBN-Bearb.-Nr.	Plan-Nr.	Maßstab:
20/006	SEL GE 009 BL 001	1:5.000

Vorbereitender:

Projekt: **Süddeutsche Erdgasleitung (SEL)
Planfeststellungsabschnitt III
Abschnitt Heilbronn-Löchgau
DN 1200, PN 100**

Planverfasser: IBN Ing.- und Planungsbüro LANGE GbR

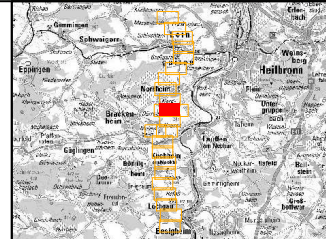
Blatt-Nr.: **009**



Source: Esri, Maxar, Earthstar Geographics, and the GIS User Community

P:\202006\Planerstellung\GIS\US_Bürgerdialoge.mxd

- Legende**
- geplante Trasse
 - Arbeitsstreifen
 - Kilometrierung
 - ALKIS_ges_210215_bereinigt
 - Blattschnitt 1:5.000
- Grenzen**
- Gemeindegrenze
 - Kreisgrenze



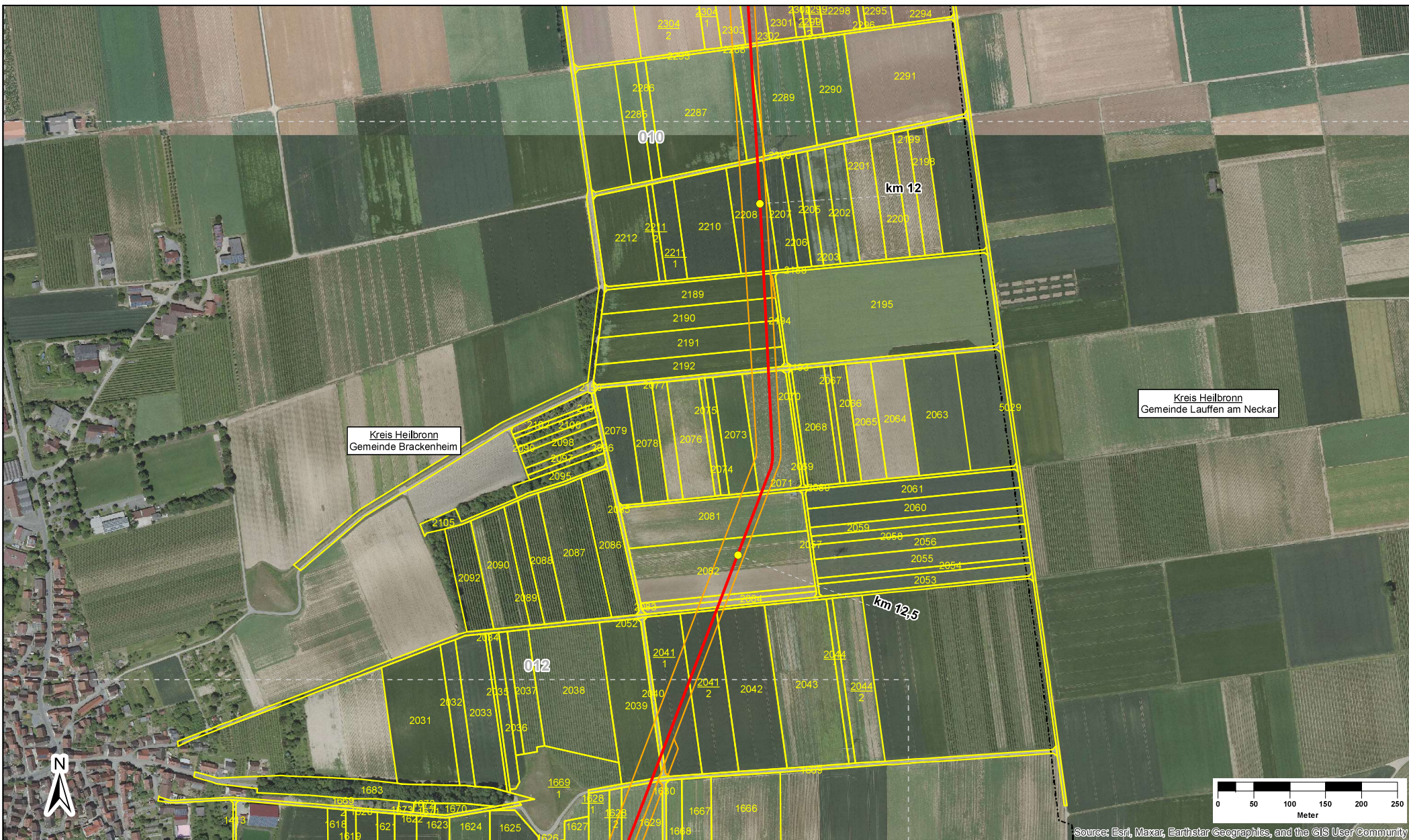
Datum	Revision	gez./gepr.
03.02.2023	01 - Freigabe	Ti/Fi
Übersicht Bürgerdialog		
IBN-Bearb.-Nr. 20/006	Plan-Nr. SEL GE 010 BL 001	Maßstab: 1:5.000

Vormabenträger:

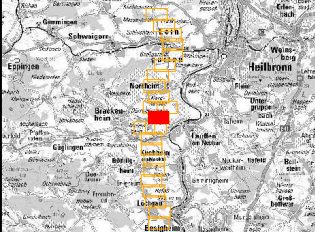
Projekt: **Süddeutsche Erdgasleitung (SEL)
Planfeststellungsabschnitt III
Abschnitt Heilbronn-Löchgau
DN 1200, PN 100**

Planverfasser: Ing.- und Planungsbüro **LANGE GbR**

Blatt-Nr.: **010**



- Legende**
- geplante Trasse
 - Arbeitsstreifen
 - Kilometrierung
 - ALKIS_ges_210215_bereinigt
 - Blattschnitt 1:5.000
- Grenzen**
- Gemeindegrenze
 - Kreisgrenze



Datum	Revision	gez./gepr.
03.02.2023	01 - Freigabe	Ti/Fi
Übersicht Bürgerdialog		
IBN-Bearb.-Nr.	Plan-Nr.	Maßstab:
20/006	SEL GE 011 BL 001	1:5.000

Vorbereitender:

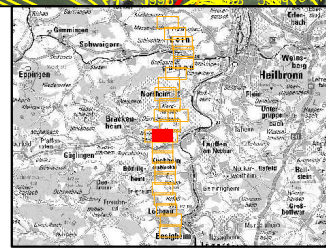
Projekt: **Süddeutsche Erdgasleitung (SEL)
Planfeststellungsabschnitt III
Abschnitt Heilbronn-Löchgau
DN 1200, PN 100**

Planverfasser:

Blatt-Nr.: **011**



- Legende**
- geplante Trasse
 - Arbeitsstreifen
 - Kilometrierung
 - ALKIS_ges_210215_bereinigt
 - Blattschnitt 1:5.000
- Grenzen**
- Gemeindegrenze
 - Kreisgrenze



Datum	Revision	gez./gepr.
03.02.2023	01 - Freigabe	Ti/Fi
Übersicht Bürgerdialog		
IBN-Bearb.-Nr.	Plan-Nr.	Maßstab:
20/006	SEL GE 012 BL 001	1:5.000

Vorbereitender:

Projekt: **Süddeutsche Erdgasleitung (SEL)**
Planfeststellungsabschnitt III
Abschnitt Heilbronn-Löchgau
DN 1200, PN 100

Planverfasser: Ing.- und Planungsbüro **LANGE GbR**

Blatt-Nr.: **012**