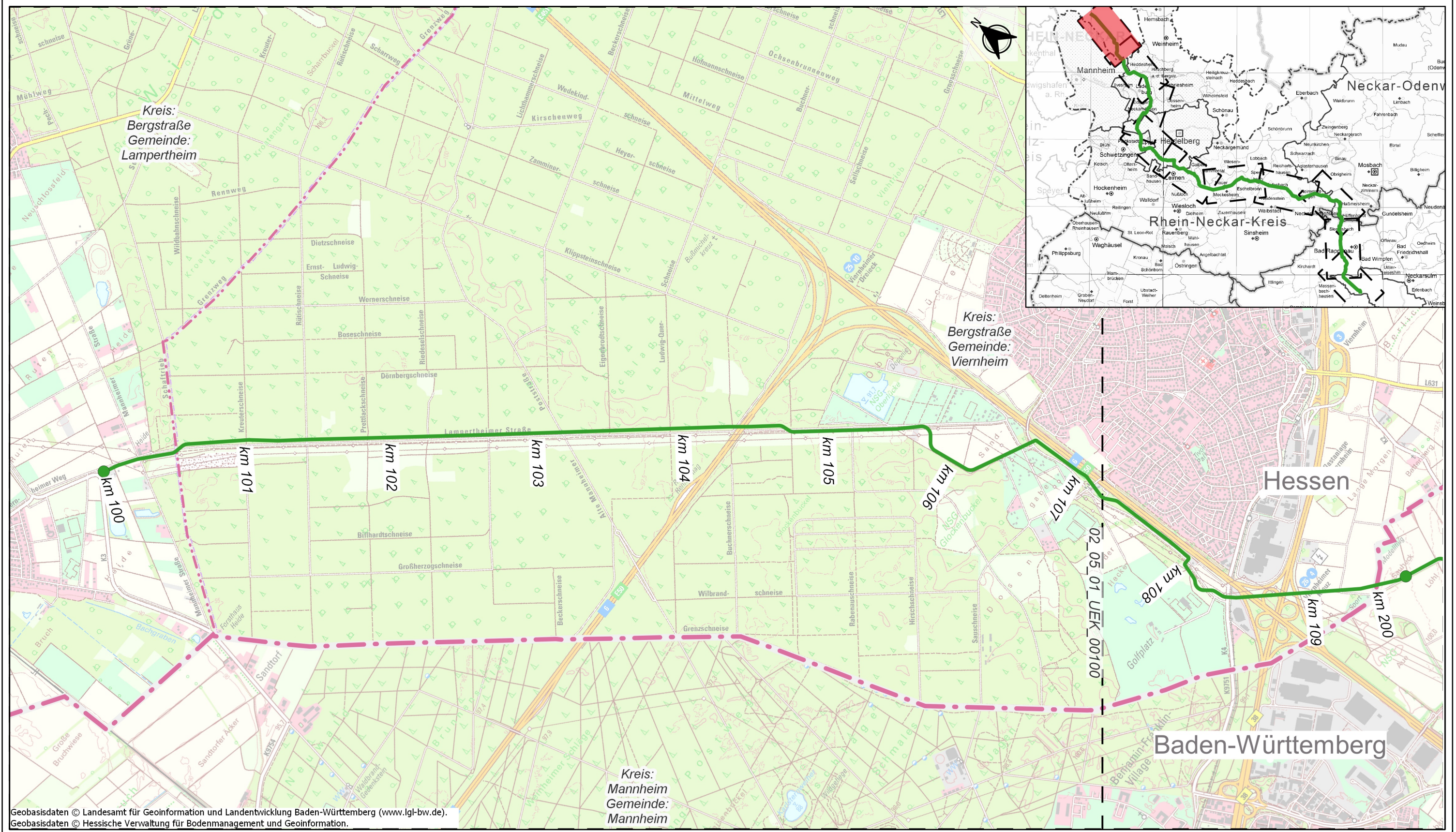
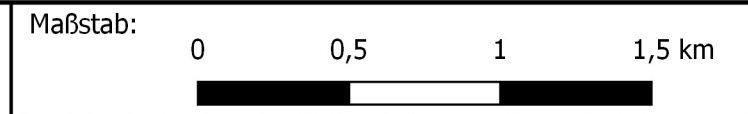


DMT Engineering Surveying GmbH & Co. KG, Bobenfeld 1, 44652 Herne, Tel. (02325) 6376-0, Fax (02325) 6376-100, Internet: es.dmt-group.com



Geobasisdaten © Landesamt für Geoinformation und Landentwicklung Baden-Württemberg (www.lgl-bw.de).
 Geobasisdaten © Hessische Verwaltung für Bodenmanagement und Geoinformation.



Legende

| | | | |
|--|--------------------------|--|-----------------|
| | Planungsachse | | Landesgrenze |
| | geplante Armaturengruppe | | Kreisgrenzen |
| | Blattschnitte | | Gemeindegrenzen |

| | | |
|---|--------------------|-----------|
| Maßstab: 1:25000 | Format: DIN A3 | |
| Schutzstreifenbreite: 10m | | |
| Nenndruck: DP 100 | Nennweite: DN 1000 | |
| Material: Stahl | | |
| Stationierung auf dem Blatt von/bis: -- | | |
| Kreis | Gemeinde | Gemarkung |
| Bergstraße | Lampertheim | -- |
| Bergstraße | Viernheim | -- |
| -- | -- | -- |

| |
|--|
| Projekt: Süddeutsche Erdgasleitung (SEL) |
| Planfeststellungsabschnitt: I |
| Abschnitt: Lampertheim bis Viernheim |
| 04 -- -- -- -- |
| 03 -- -- -- -- |
| 02 -- -- -- -- |
| 01 10.01.25 HAI MDS -- Erste Fassung |
| Ind. Datum Gez. Gepr. Freig. Änderung |

| | | | | | | |
|--|---------|----------|---------|------------|-------|--------|
| Titel: Übersichtskarte Streckenverlauf SEL | | | | | | |
| PFA | Abschn. | Erstell. | Planart | Plannummer | Index | Status |
| 01 | 06 | 01 | UEK | 00100 | 01 | PR |